

Informe Biocombustibles Febrero 2019

Dirección de Bioenergía

Secretaría
de Agroindustria



Ministerio de Producción y Trabajo
Presidencia de la Nación

Dependencia: Dirección de Bioenergía

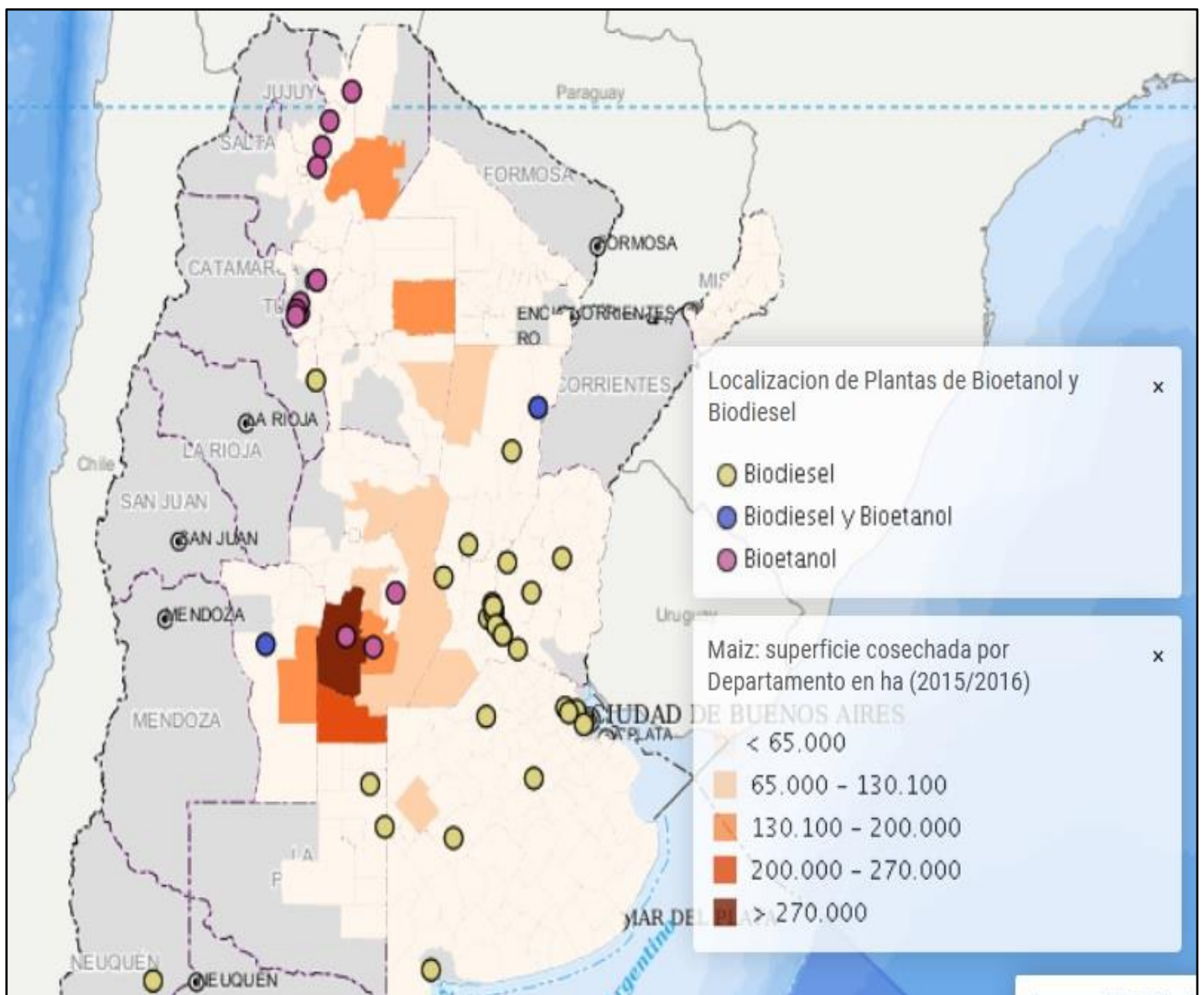
Elaborado por: Lic. Matias Ciani

Contacto: maciani@magyp.gob.ar

Informativo mensual de biocombustibles y productos relacionados con su elaboración. Febrero de 2019

Bioetanol:

Superficie cosechada de maíz y ubicación de plantas de biodiesel y bioetanol



Fuente: Elaborado por la Subsecretaría de Información y Estadística Pública, en base a datos de Dirección de Información Agrícola y Forestal del Ministerio de Agroindustria y Ministerio de Energía y Minería

Producción de bioetanol según insumo utilizado en su elaboración. En metros cúbicos

	2017			2018		
	De caña	De maíz	Total	De caña	De maíz	Total
Enero	37.794	46.551	84.345	33.251	50.443	83.694
Febrero	35.607	44.489	80.096	35.328	45.593	80.921
Marzo	38.696	44.100	82.796	17.968	49.519	67.486
Abril	35.355	45.218	80.573	24.522	50.537	75.058
Mayo	44.053	40.222	84.275	38.336	49.606	87.942
Junio	51.159	41.800	92.959	57.254	49.484	106.737
Julio	53.924	43.396	97.320	60.456	46.815	107.271
Agosto	55.711	48.852	104.563	59.362	47.953	107.315
Septiembre	55.345	47.483	102.828	59.862	46.146	106.009
Octubre	60.415	50.850	111.265	54.597	48.608	103.205
Noviembre	48.724	47.841	96.565	49.554	48.981	98.535
Diciembre	36.361	51.160	87.521			
TOTAL	553.144	551.963	1.105.107	490.489	533.686	1.024.175

Fuente: Secretaría de Energía

Nota:

Los datos son provisorios

Estimación de consumo de maíz para elaboración de alcohol etílico. En toneladas

	Para biocombustible (bioetanol)	Otros usos	Total
TOTAL 2018	1.513.766	239.033	1.752.799
ene-19	116.238	19.991	136.229

Fuente: Elaboración propia en base a datos de INV, Secretaría de Energía y RUCA

Nota:

Los datos son provisorios

Ventas internas de bioetanol por tipo. En m3.*

	2018			2019		
	De caña	De maíz	Total	De caña	De maíz	Total
Enero	43.754	54.716	98.469	38.252	48.645	86.897
Febrero	43.448	45.030	88.479			
Marzo	39.766	46.509	86.275			
Abril	40.648	49.262	89.910			
Mayo	37.678	49.604	87.281			
Junio	41.731	44.874	86.605			
Julio	40.091	47.676	87.767			
Agosto	44.586	46.719	91.305			
Septiembre	40.209	43.295	83.504			
Octubre	43.869	41.902	85.771			
Noviembre	41.194	44.902	86.095			
Diciembre	37.445	48.569	86.014			
TOTAL	494.417	563.059	1.057.476	38.252	48.645	86.897

Fuente: Elaborado en base a Secretaría de Energía e INV

*Los valores en rojo son estimados y sujetos a actualización de Secretaría de Energía

Nota:

Los datos son provisorios

Importaciones de alcohol etílico por tipo de alcohol y actividad principal de la empresa importadora. En litros. Enero 2019

	Fabricación de sustancias y productos químicos	Elaboración de productos alimenticios y bebidas	Comercio al por mayor, excepto el de vehículos automotores y motocicletas	Fabricación de productos de uso farmacéutico y otros	TOTAL
Buen gusto de caña de azúcar	0	0	24.015	0	24.015
Anhidro origen otros	0	0	0	103	103
Buen gusto de cereal	79.500	60.518	0	0	140.018
Anhidro origen cereales	0	0	15	0	15
Anhidro origen caña de azúcar	0	0	1.000	0	1.000
Desnaturalizado otros usos	1	0	0	0	1
Buen gusto de otros orígenes	0	0	0	100	100
Mal gusto de caña de azúcar	0	0	0	70.000	70.000
Mal gusto de otros orígenes	0	0	112	0	112
TOTAL	79.501	60.518	25.142	70.203	235.364

Fuente: Elaboración propia en base a datos de INV y AFIP (Datos provisorios)

Nota:

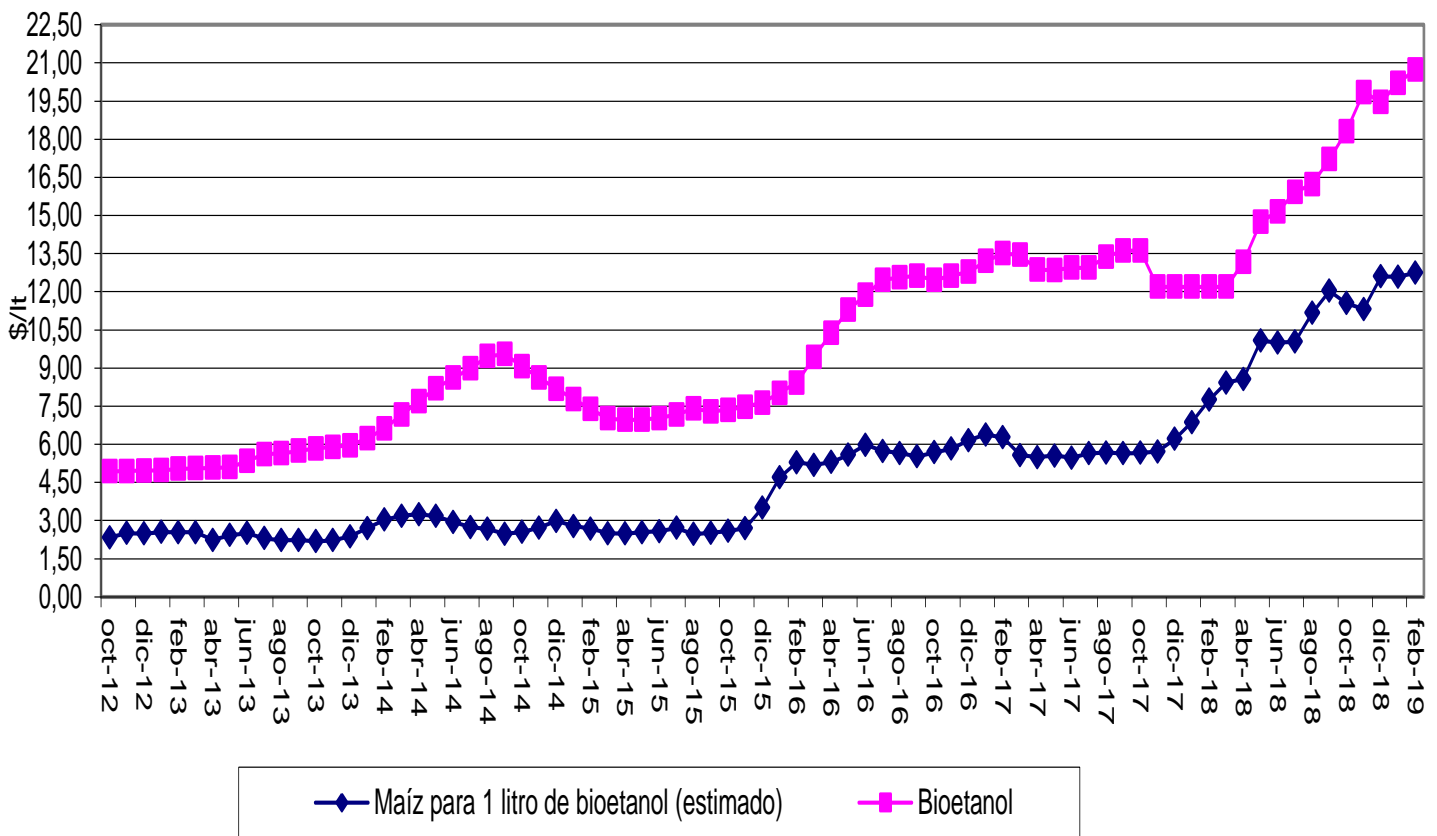
Para consultar los cuadros mensuales del período, ver informes anteriores

Importaciones de alcohol etílico por tipo de alcohol y actividad principal de la empresa importadora. En litros. Febrero 2019

	Fabricación de sustancias y productos químicos	Comercio al por mayor, excepto el de vehículos automotores y motocicletas	Elaboración de productos alimenticios y bebidas	TOTAL
Buen gusto caña de azúcar	184.000	0	133.410	317.410
Buen gusto potable de caña de azúcar	0	24.000	0	24.000
Anhidro origen cereales	0	3	0	3
TOTAL	184.000	24.003	133.410	341.413

Fuente: Elaboración propia en base a datos de INV y AFIP (Datos provisorios)

Argentina: Precios interno de bioetanol de maíz y maíz demandado



Fuente: Elaborado en base a Secretaría de Agroindustria y Secretaría de Energía

Nota: A partir de Octubre de 2014, el precio interno de bioetanol se dividió en dos, de acuerdo al insumo utilizado. En este caso se tomó el del elaborado en base a maíz.

Empleo y remuneraciones en empresas de bioetanol que producen para el corte

Año y trimestre	Puestos de trabajo registrados		Remuneraciones promedio (\$)	
	De caña	De maíz	De caña	De maíz
2016 (3° trim)	148	307	23.710	28.146
2016 (4° trim)	230	309	26.223	40.064
2017 (1° trim)	220	308	27.362	31.657
2017 (2° trim)	160	311	29.459	42.801
2017 (3° trim)	173	319	30.748	35.598
2017 (4° trim)	222	317	29.362	51.383
2018 (1° trim)	224	316	30.792	39.623
2018 (2° trim)			43.568	53.052

Fuente: Observatorio de Empleo y Dinámica Empresarial -DGEYEL - SSPTYEL - en base a SIPA (Datos provisorios)

Nota:

Las empresas incluidas son las listadas por el MINEM en su página web:

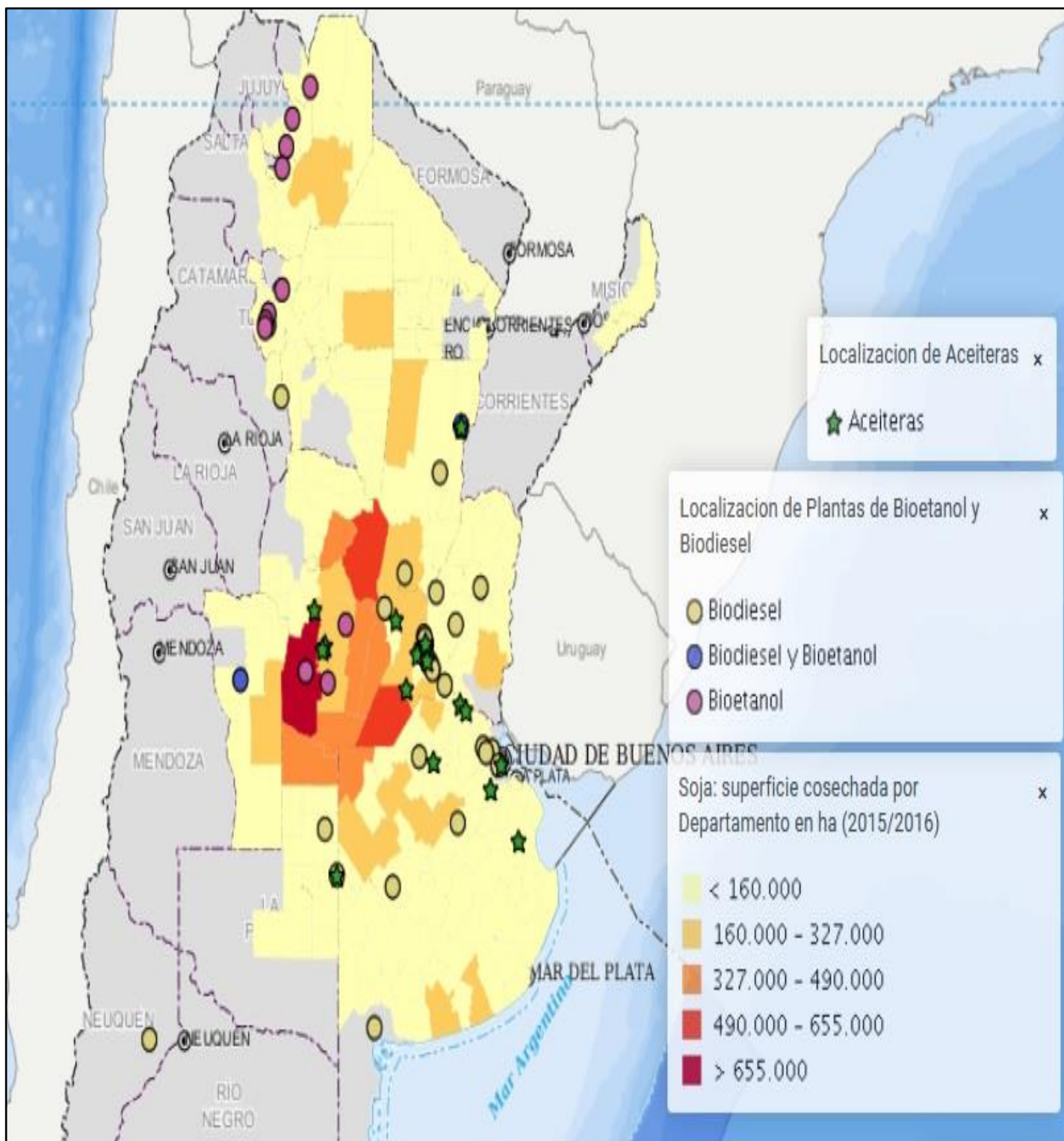
https://glp.se.gob.ar/biocombustible/reporte_precios_bioetanol.php

De caña: Incluye 9 de las 12 listadas

De maíz: incluye 3 de las 5 listadas

Biodiesel:

Superficie cosechada de soja y ubicación de plantas aceiteras, de biodiesel y bioetanol



Fuente: Elaborado por la Subsecretaría de Información y Estadística Pública, en base a datos de Dirección de Información Agrícola y Forestal del Ministerio de Agroindustria y Ministerio de Energía y Minería

Producción y consumo de biodiesel y aceite de soja, respectivamente, por tipo de planta. En toneladas. Año 2018

		Grande	Grande no integrada	Mediana	Pequeña	TOTAL
Enero	Biodiesel	141.597	25.172	69.038	8.321	244.128
	Aceite de soja*	145.845	25.927	72.145	8.737	252.654
Febrero	Biodiesel	78.818	4.359	66.293	7.536	157.007
	Aceite de soja*	81.183	4.490	69.276	7.913	162.863
Marzo	Biodiesel	85.783	13.480	69.979	8.697	177.939
	Aceite de soja*	88.356	13.884	73.128	9.132	184.501
Abril	Biodiesel	112.072	31.807	73.773	8.773	226.425
	Aceite de soja*	115.434	32.761	77.093	9.211	234.500
Mayo	Biodiesel	166.472	46.073	69.278	8.611	290.435
	Aceite de soja*	171.466	47.456	72.396	9.042	300.359
Junio	Biodiesel	148.178	40.957	68.960	7.331	265.427
	Aceite de soja*	152.624	42.186	72.064	7.697	274.571
Julio	Biodiesel	142.064	41.682	68.784	7.521	260.051
	Aceite de soja*	146.325	42.933	71.879	7.897	269.034
Agosto	Biodiesel	37.688	23.093	67.486	6.582	134.850
	Aceite de soja*	38.819	23.786	70.523	6.912	140.039
Septiembre	Biodiesel	84.994	16.120	67.213	5.758	174.085
	Aceite de soja*	87.544	16.604	70.237	6.046	180.431
Octubre	Biodiesel	49.820	8.714	67.701	6.215	132.450
	Aceite de soja*	51.314	8.975	70.748	6.526	137.564
Noviembre	Biodiesel	140.291	42.229	71.142	5.975	259.636
	Aceite de soja*	144.500	43.495	74.344	6.274	268.612
TOTAL	Biodiesel	1.187.777	293.687	759.648	81.321	2.322.433
	Aceite de soja*	1.223.411	302.497	793.832	85.387	2.405.127

Fuente: Elaboración en base a Secretaría de Energía

*El consumo de aceite de soja es estimativo

Nota:

Las plantas que integran cada categoría (Grande, Mediana, etc) son las listadas por Secretaría de Energía. Ver:

https://gip.se.gov.ar/biocombustible/reporte_precios.php

Los datos son provisorios

Ventas internas de Biodiesel. En toneladas.

	2017			2018		
	Al corte	Otros	Total	Al corte	Otros	Total
Enero	100.122	17	100.139	82.482	60	82.541
Febrero	89.024	29	89.053	83.839	30	83.868
Marzo	84.028	19	84.047	93.997	30	94.027
Abril	91.805	28	91.833	105.105	30	105.135
Mayo	94.494	0	94.494	89.504	58	89.562
Junio	104.724	0	104.724	87.048	0	87.048
Julio	96.979	0	96.979	93.542	0	93.542
Agosto	102.131	27	102.158	92.877	41	92.918
Septiembre	94.092	3	94.095	101.676	184	101.860
Octubre	107.861	29	107.889	84.475	406	84.880
Noviembre	102.110	58	102.168	94.142	115	94.257
Diciembre	105.924	28	105.952			
Total	1.173.294	238	1.173.532	1.008.686	954	1.009.640

Fuente: Secretaría de Energía

Entregas de metanol a plantas productoras de biodiesel. En litros. Año 2018

	Grandes	Grandes no integradas	Medianas	Pequeñas	Total
Enero (1)	18.432.505	3.283.933	9.144.472	1.299.469	32.160.379
Febrero (2)	9.315.226	719.571	8.609.356	877.761	19.521.914
Marzo (3)	9.065.875	550.518	9.157.325	1.090.300	19.864.018
Abril (4)	13.909.681	4.395.592	9.896.210	1.151.808	29.353.291
Mayo (5)	20.382.092	5.623.425	9.507.191	934.715	36.447.423
Junio (6)	18.774.069	5.364.356	9.682.268	999.984	34.820.677
Julio (7)	13.516.718	4.180.297	8.837.957	1.202.542	27.737.514
Agosto (8)	5.484.130	3.328.429	8.392.101	856.943	18.061.603
Septiembre (9)	9.893.352	1.684.063	7.479.642	935.892	19.992.949
Octubre (10)	7.659.596	1.275.702	9.005.778	1.232.977	19.174.053
Noviembre (11)	16.682.024	4.930.264	8.953.618	1.150.764	31.716.670
Diciembre	4.124.080	1.788.402	8.010.877	1.215.510	15.138.869
TOTAL	147.239.348	37.124.552	106.676.795	12.948.665	303.989.360

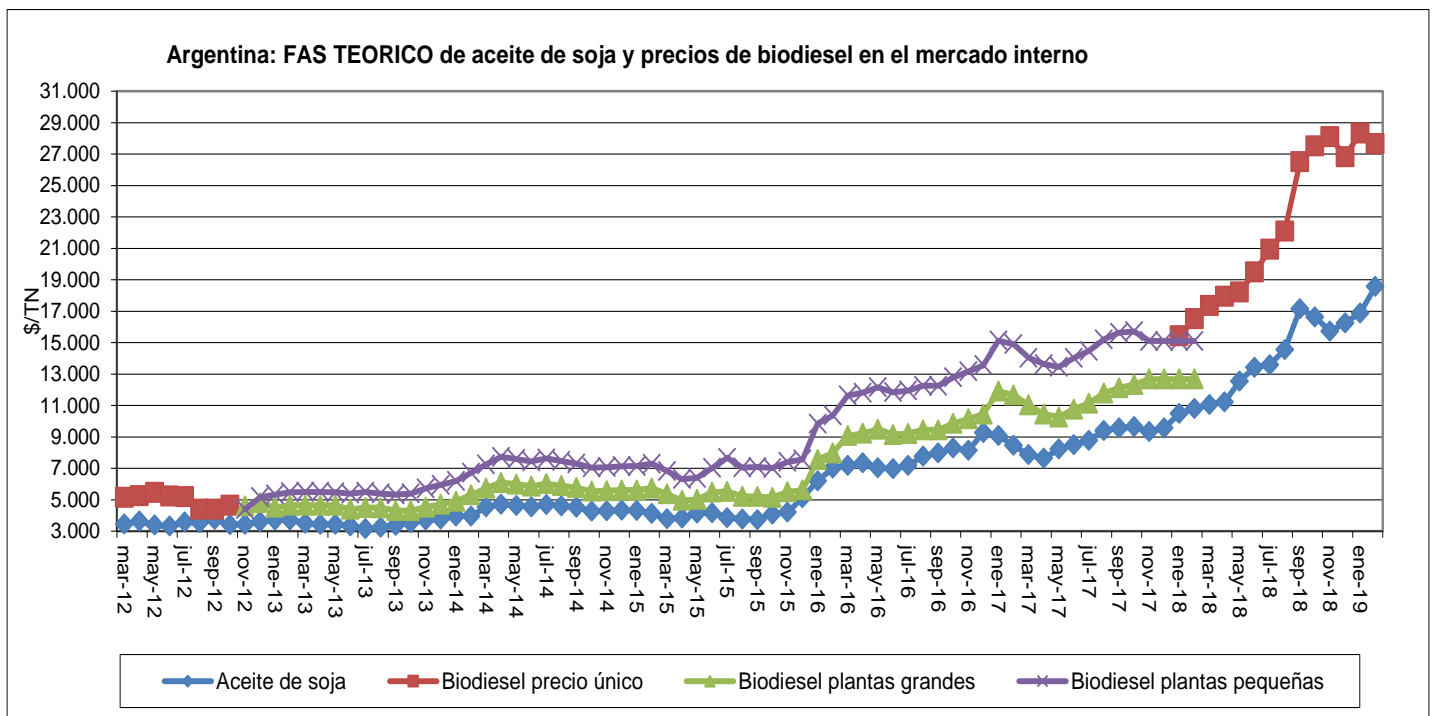
Fuente: Elaborado en base a INV

- (1) No incluye a 2 plantas, que produjeron en dicho mes el 3,5% del total de biodiesel
 (2) No incluye a 2 plantas, que produjeron en dicho mes el 3,9% del total de biodiesel
 (3) No incluye a 3 plantas, que produjeron en dicho mes el 5,9% del total de biodiesel
 (4) No incluye a 1 planta, que produjo en dicho mes el 1,8% del total de biodiesel
 (5) No incluye a 2 plantas, que produjeron en dicho mes el 1,5% del total de biodiesel
 (6) No incluye a 2 plantas, que produjeron en dicho mes el 2,8% del total de biodiesel
 (7) No incluye a 1 planta, que produjo en dicho mes el 1,5% del total de biodiesel
 (8) No incluye a 1 planta, que produjeron en dicho mes el 3,1% del total de biodiesel
 (9) No incluye a 2 plantas, que produjeron en dicho mes el 2,4% del total de biodiesel
 (10) No incluye a 2 plantas, que produjeron en dicho mes el 3,5% del total de biodiesel
 (11) No incluye a 2 plantas, que produjeron en dicho mes el 1,9% del total de biodiesel

Entregas de metanol a plantas productoras de biodiesel. En litros. Año 2019

	Grandes	Grandes no integradas	Medianas	Pequeñas	Total
Enero	328.298	1.130.941	8.572.000	1.435.758	11.466.997
Febrero	3.064.506	543.405	8.082.218	1.366.984	13.057.113
TOTAL	3.392.804	1.674.346	16.654.218	2.802.742	24.524.110

Fuente: Elaborado en base a INV



Fuente: Elaborado en base a Secretaría de Agroindustria y Secretaría de Energía

Nota: Entre noviembre de 2012 y diciembre de 2017, el precio interno del biodiesel se dividió de acuerdo al tamaño de planta elaboradora. A partir de enero de 2018 se reestableció un único precio

Exportaciones argentinas de biodiesel por destino. En toneladas. Año 2017

	Estados Unidos	Perú	España	Países Bajos	Otros	Total (tns)	Monto (USD)
TOTAL (tns)	969.328	42.700	109.091	318.000	211.000	1.650.119	
TOTAL (USD)	725.851.650	30.266.500	81.337.478	230.363.196	156.306.816		1.224.125.640

Fuente: INDEC

Exportaciones argentinas de glicerol en bruto por destino. En toneladas. Año 2017

	China	Países Bajos	India	Malasia	Otros	Total (tns)	Monto (USD)
TOTAL (tns)	113.217	36.509	11.379	4.801	6.603	172.508	
TOTAL (USD)	26.662.479	6.552.616	2.961.563	1.125.755	1.040.780		38.343.193

Fuente: INDEC

Exportaciones argentinas de glicerina refinada por destino. En toneladas. Año 2017

	China	EE.UU	México	Tailandia	Otros	Total (tns)	Monto (USD)
TOTAL (tns)	14.073	15.446	19.233	20.218	35.433	104.403	
TOTAL (USD)	6.893.398	5.534.612	11.169.261	11.668.186	21.016.447		56.281.904

Fuente: INDEC

Exportaciones argentinas de biodiesel por destino. En toneladas. Año 2018

		Paises Bajos	Malta	Perú	Canadá	Bélgica	Suecia	Confidencial*	Otros	TOTAL
Enero	TONELADAS	155.000	58.909	0	0	0	0	0	0	213.909
	DÓLARES	106.222.064	42.624.922	0	0	0	0	0	0	148.846.986
Febrero	TONELADAS	30.000	5.000	5.000	0	0	0	0	0	40.000
	DÓLARES	20.430.000	3.605.000	3.450.000	0	0	0	0	0	27.485.000
Marzo	TONELADAS	0	30.000	6.200	29.000	0	0	0	0	65.200
	DÓLARES	0	21.210.000	4.228.000	21.876.000	0	0	0	0	47.314.000
Abril	TONELADAS	30.000	60.000	0	0	30.000	0	0	0	120.000
	DÓLARES	20.400.000	41.250.000	0	0	21.030.000	0	0	0	82.680.000
Mayo	TONELADAS	94.670	60.000	0	29.000	0	0	0	0	183.670
	DÓLARES	67.232.600	41.400.000	0	21.576.000	0	0	0	0	130.208.600
Junio	TONELADAS	41.330	90.000	0	14.000	30.000	0	0	0	175.330
	DÓLARES	29.194.400	64.050.000	0	10.080.000	20.790.000	0	0	0	124.114.400
Julio	TONELADAS	165.500	75.762	5.000	0	0	0	0	0	246.262
	DÓLARES	113.629.965	53.477.491	3.355.000	0	0	0	0	0	170.462.456
Agosto	TONELADAS	30.310	14.238	0	0	0	0	0	42	44.590
	DÓLARES	20.320.368	10.422.509	0	0	0	0	0	36.295	30.779.172
Septiembre	TONELADAS	50.482	0	0	0	0	0	0	0	50.482
	DÓLARES	32.458.653	0	0	0	0	0	0	0	32.458.653
Octubre	TONELADAS	39.518	0	0	0	0	42	0	0	39.560
	DÓLARES	25.441.347	0	0	0	0	37.590	0	0	25.478.937
Noviembre	TONELADAS	102.000	0	0	14.000	30.000	0	0	0	146.000
	DÓLARES	71.886.000	0	0	9.380.000	21.375.000	0	0	0	102.641.000
Diciembre	TONELADAS	76.000	0	0	0	0	0	314	0	76.314
	DÓLARES	54.915.500	0	0	0	0	0	265.992	0	55.181.492
TOTAL	TONELADAS	814.810	393.909	16.200	86.000	90.000	42	314	42	1.401.317
	DÓLARES	562.130.897	278.039.922	11.033.000	62.912.000	63.195.000	37.590	265.992	36.295	977.650.696

Fuente: Secretaría de Energía e INDEC (Datos provisorios)

*El INDEC publicó bajo esta categoría el dato expresado, por razones relativas al secreto estadístico.

Exportaciones argentinas de glicerol en bruto por destino. En toneladas. Año 2018

		China	Países Bajos	India	Malasia	Otros	Confidencial*	TOTAL
Enero	TONELADAS	13.259	4.766	2.000	810	278	0	21.114
	DÓLARES	5.516.622	1.828.586	820.000	302.957	140.696	0	8.608.861
Febrero	TONELADAS	19.927	1.500	0	1510	58	0	22.996
	DÓLARES	8.404.925	573.750	0	746.848	14.635	0	9.740.158
Marzo	TONELADAS	5.524	0	4.210	0	0	3.652	13.386
	DÓLARES	2.319.505	0	1.749.612	0	0	1.435.279	5.504.396
Abril	TONELADAS	4.112	0	0	0	0	5.925	10.036
	DÓLARES	1.589.152	0	0	0	0	2.455.839	4.044.991
Mayo	TONELADAS	1.717	0	0	0	0	7.104	8.821
	DÓLARES	655.213	0	0	0	0	2.988.292	3.643.505
Junio	TONELADAS	1.015	0	0	0	0	1.650	2.665
	DÓLARES	333.266	0	0	0	0	575.631	908.897
Julio	TONELADAS	2.584	4.038	0	0	0	830	7.452
	DÓLARES	613.658	1.098.424	0	0	0	303.349	2.015.431
Agosto	TONELADAS	4.910	0	0	0	0	8.523	13.433
	DÓLARES	1.187.975	0	0	0	0	1.884.953	3.072.928
Septiembre	TONELADAS	4.250	0	0	0	0	268	4.517
	DÓLARES	1.071.100	0	0	0	0	72.472	1.143.572
Octubre	TONELADAS	2.375	0	0	0	0	5.250	7.625
	DÓLARES	557.002	0	0	0	0	1.050.000	1.607.002
Noviembre	TONELADAS	2.299	0	0	0	0	2.240	4.539
	DÓLARES	473.883	0	0	0	0	296.953	770.836
Diciembre	TONELADAS	11.770	0	0	0	0	4.560	16.330
	DÓLARES	2.023.314	0	0	0	0	776.587	2.799.901
TOTAL	TONELADAS	73.743	10.304	6.210	2.321	336	40.001	132.915
	DÓLARES	24.745.615	3.500.760	2.569.612	1.049.805	155.331	11.839.355	43.860.478

Fuente: INDEC (datos provisorios)

*El INDEC publicó bajo esta categoría el dato expresado, por razones relativas al secreto estadístico.

Exportaciones argentinas de glicerina refinada por destino. En toneladas. Año 2018

		China	EE.UU	México	Tailandia	India	Otros	Confidencial*	TOTAL
Enero	TONELADAS	1.269	3.037	1.305	899	1.340	1.771	0	9.621
	DÓLARES	991.359	1.540.480	1.125.542	719.593	1.129.937	1.066.878	0	6.573.790
Febrero	TONELADAS	964	2.001	1.813	2112	799	1.300	0	8.987
	DÓLARES	800.538	1.230.600	1.493.075	1.815.968	690.539	1.095.798	0	7.126.519
Marzo	TONELADAS	2.297	0	4.675	0	0	265	5.035	12.272
	DÓLARES	1.935.309	0	4.213.555	0	0	226.888	4.026.929	10.402.681
Abril	TONELADAS	0	0	3.843	0	0	224	5.981	10.048
	DÓLARES	0	0	3.574.157	0	0	186.750	4.879.067	8.639.974
Mayo	TONELADAS	0	0	4.391	0	0	169	5.697	10.257
	DÓLARES	0	0	4.136.626	0	0	149.479	4.594.745	8.880.850
Junio	TONELADAS	0	0	2.760	0	0	204	3.884	6.848
	DÓLARES	0	0	2.583.020	0	0	202.709	3.365.263	6.150.992
Julio	TONELADAS	0	0	2.930	0	0	178	6.883	9.991
	DÓLARES	0	0	2.600.546	0	0	159.714	5.541.014	8.301.274
Agosto	TONELADAS	0	0	1.650	0	0	891	8.154	10.695
	DÓLARES	0	0	1.348.110	0	0	550.573	5.767.313	7.665.996
Septiembre	TONELADAS	0	0	1.773	0	0	622	5.600	7.995
	DÓLARES	0	0	1.383.287	0	0	392.576	3.429.025	5.204.888
Octubre	TONELADAS	0	0	1.420	0	0	58	5.879	7.357
	DÓLARES	0	0	1.074.989	0	0	50.685	3.565.773	4.691.447
Noviembre	TONELADAS	0	0	1.955	0	0	0	5.484	7.439
	DÓLARES	0	0	1.353.189	0	0	0	3.344.770	4.697.959
Diciembre	TONELADAS	0	0	1.173	0	0	167	8.327	9.667
	DÓLARES	0	0	722.147	0	0	132.243	3.919.608	4.773.998
TOTAL	TONELADAS	4.530	5.038	29.689	3.011	2.139	5.848	60.923	111.178
	DÓLARES	3.727.207	2.771.080	25.608.243	2.535.561	1.820.477	4.214.293	42.433.507	83.110.368

Fuente: INDEC (Datos provisorios)

*El INDEC publicó bajo esta categoría el dato expresado, por razones relativas al secreto estadístico.

Exportaciones argentinas de glicerol en bruto por destino. En toneladas. Año 2019

		China	Confidencial*	TOTAL
Enero	TONELADAS	2.301	631	2.931
	DÓLARES	304.738	121.324	426.062

Fuente: INDEC (datos provisorios)

*El INDEC publicó bajo esta categoría el dato expresado, por razones relativas al secreto estadístico.

Exportaciones argentinas de glicerina refinada por destino. En toneladas. Año 2019

		Chile	México	Confidencial*	TOTAL
Enero	TONELADAS	129	1.919	8.163	10.211
	DÓLARES	84.033	1.273.699	4.371.407	5.729.139

Fuente: INDEC (datos provisorios)

*El INDEC publicó bajo esta categoría el dato expresado, por razones relativas al secreto estadístico.

Empleo y remuneraciones en empresas de biodiesel

Año y trimestre	Puestos de trabajo registrados				Remuneraciones promedio (\$)			
	Grandes*	Grandes no integradas	Medianas	Pequeñas	Grandes	Grandes no integradas	Medianas	Pequeñas
2016 (3° trim)	544	205	686	135	40.348	34.991	27.524	19.200
2016 (4° trim)	544	203	693	135	50.220	47.142	36.193	24.822
2017 (1° trim)	544	204	727	137	47.489	44.501	33.961	22.799
2017 (2° trim)	544	205	701	137	57.540	57.016	41.884	26.922
2017 (3° trim)	544	209	784	137	54.045	45.567	35.105	24.961
2017 (4° trim)	544	216	780	146	60.817	62.970	44.405	30.483
2018 (1° trim)	544	213	787	156	62.343	64.194	41.664	27.826
2018 (2° trim)					70.639	64.178	51.871	33.118

Fuente: Elaborado en base a Observatorio de Empleo y Dinámica Empresarial -DGEYEL - SSPTYEL - en base a SIPA (Datos provisorios)

Nota:

Las empresas incluidas son las listadas por Secretaría de Energía en su página web:

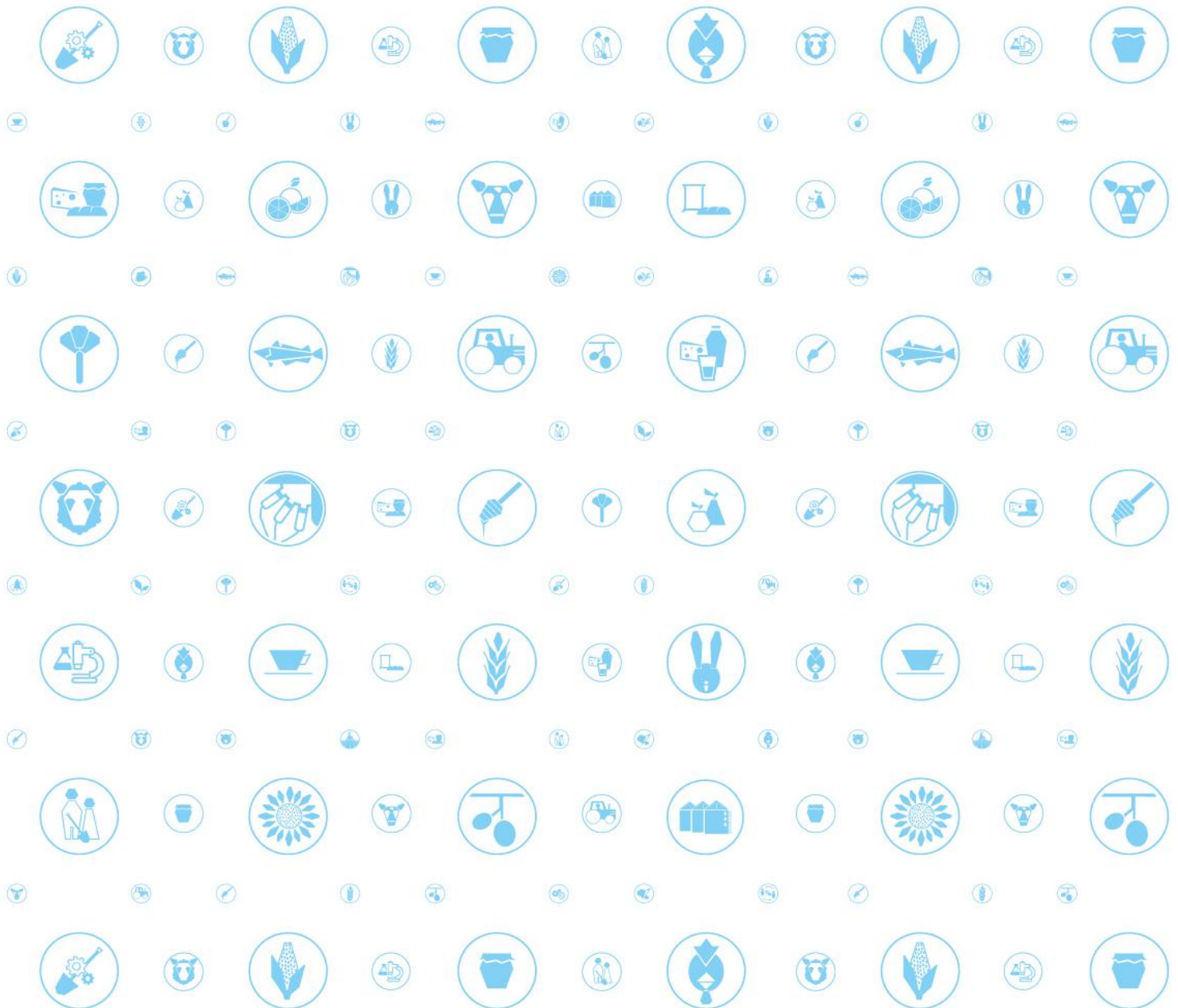
https://glp.se.gob.ar/biocombustible/reporte_precios.php

*La cantidad de puestos registrados en estas empresas es de alrededor de 10 mil, pero, al ser empresas polirrubro (varias actividades) no se puede considerar a la producción de biodiesel. Debido a esto, el valor expresado se estimó multiplicando la cantidad de puestos promedio por empresa de las "Grandes no integradas" por la cantidad de empresas grandes (68*8). Se estableció esta relación por las semejanzas entre ambos tipos de empresas ("Grandes" y "Grandes no integradas")

Generación neta de energía eléctrica de fuentes renovables, por tecnología. En GWh

	TOTAL 2018	ene-19
Biomasa	271	9,81
Eólico	1.416	288,44
Hidráulica <=50	1.431	157,10
Solar	108	40,51
Biogás	144	14,47
TOTAL	3.369	510

Fuente: CAMMESA (Datos provisorios)



Informe Biocombustibles

Febrero 2019

Secretaría
de Agroindustria



Ministerio de Producción y Trabajo
Presidencia de la Nación